

Sachverständigentage Fulda 2014

Schnittstelle Nassraum

**Schnittstellen zwischen
Fliesenleger und SHK Handwerk**

Markus Kohl

Fliesen-Platten-und Mosaiklegermeister

ö.b.u.v. Sachverständiger Handwerkskammer der Pfalz, Kaiserslautern

ZDB-Merkblatt Verbundabdichtungen 2010

Schnittstellen mit Sanitärbranche

Stand 2010-01

- Eindichten von:
- Unterputz-Armaturen
 - Rohr-Durchdringungen für Aufputz-Armaturen
 - Bodenabläufen

 - Anschlüssen an Bade- und Duschwannen
 - Anschlüssen an barrierefreie Duschflächen
- Flanschanschlüsse:
- Breite
 - Oberfläche (Haftung)
 - Entwässerungsroste mit Fliesenanschlusswinkel sind ungeeignet, da mit dieser Bauweise kein fachgerechter Flanschanschluss der Abdichtung am Entwässerungsbauteil möglich ist.
(Der auf Abstand angeschweißte Winkel erfordert eine sehr wartungsintensive Silikonfuge an dem kritischen Anschluß unmittelbar am Rahmen des Entwässerungsrostes.)
- Konstruktiver Aufbau:
- Bodenabläufe in schwimmenden Estrichen
 - barrierefreie Duschfläche in schwimmenden Estrichen

 - Wechsel zwischen Verbundkonstruktionen und schwimmenden Estrichen
- Montage:
- standsichere Montage von Bade- und Duschwannen
 - keine nachträgliche Änderung (Herausschrauben) von eingedichteten Rohrverlängerungen
 - Verwendung von kleineren, schlanken Baustopfen zur Vermeidung der Überdehnung von Dichtmanschetten und Einarbeitung möglichst kleiner Rundlöcher in den Fliesen wegen kleinem Außendurchmesser der Abdeckrossetten.
 - Eindichtung von Befestigungen (Dübellöcher in Abdichtung) z. B. für Duschtentrennungen, Brausewandstangen, Accessoires usw.
- Feuchtebeanspruchung:
- Ausführung der Sanitärinstallation muss sich an der Feuchtigkeitsbeanspruchungsklasse der Abdichtung orientieren.
 - bodengleiche Duschen haben immer eine hohe Beanspruchung !

Etwa 2004: Erste Vorträge von Rudolf Voos und Markus Kohl vor SHK Fachleuten und SHK Sachverständigen

2010: Auflistung von Detlef Börner von ersten Schnittstellenthemen.

Beispiel Schnittstelle: Flächenabdichtung

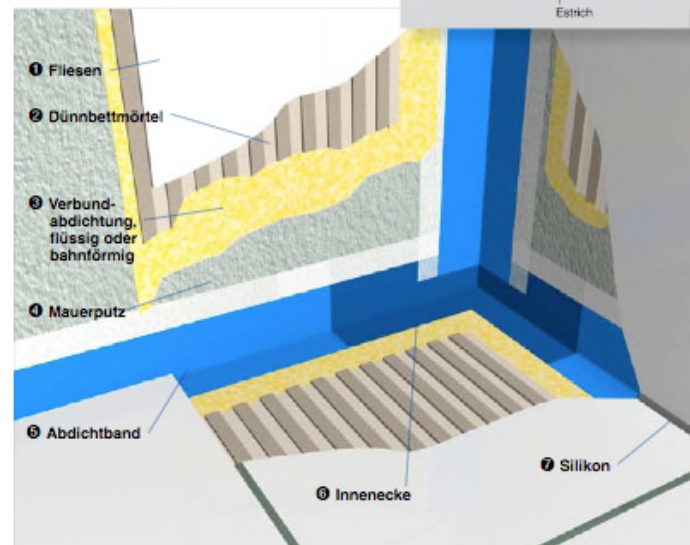
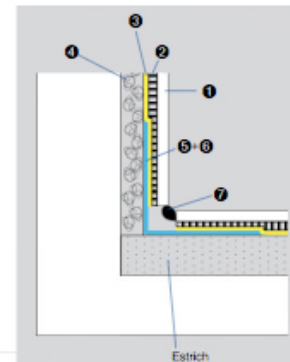
Verarbeitungshinweise JST I

Produktbeschreibung

- Wasserdichtes, flexibles Dichtband zur Anwendung im Innenbereich.

Allgemeines

- Der trockene oder feuchte Untergrund muss fest, tragfähig, verwindungssteif, frei von Staub, Verunreinigungen oder Trennmitteln sein.





ZENTRALVERBAND
DEUTSCHES
BAUWERBE ZDB

VERBUNDABDICHTUNGEN

Hinweise für die Ausführung von flüssig zu verarbeitenden Verbundabdichtungen mit Bekleidungen und Belägen aus Fliesen und Platten für den Innen- und Außenbereich

August 2012

Ersatz für Ausgabe Januar 2010

 Rudolf Müller

FACHVERBAND
FLIESEN
UND NATURSTEIN
im Zentralverband Deutsches Baugewerbe



Badewannen und Duschwannen

Bei feuchtigkeitsempfindlichen Umfassungsbau-
teilen oder Verlegeuntergründen sowie den Bean-
spruchungsklassen A und C ist die Flächenabdich-
tung auch unter und hinter **W**annen erforderlich

Beispiel Schnittstelle: Wannenrand

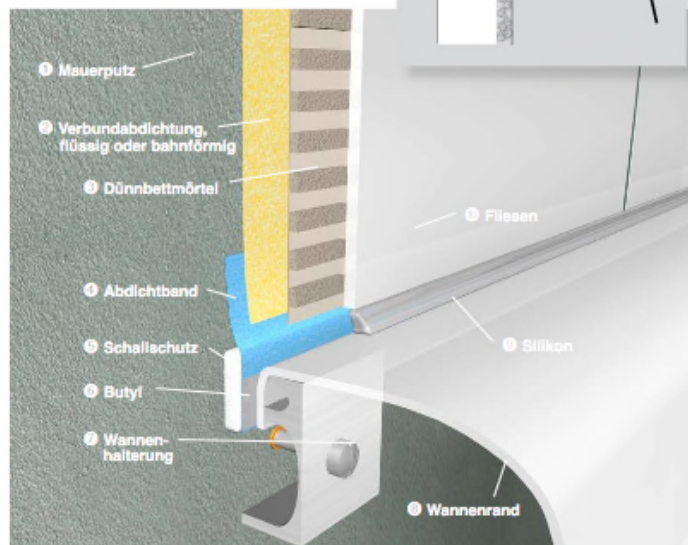
Verarbeitungshinweise Wannendichtband

Produktbeschreibung

- Wasserdichtes, flexibles und schallsollierendes Dichtband mit einer selbstklebenden Schicht für alle glatten Dusch- und Badewannen aus Stahlblech und Kunststoff.

Allgemeines

- Die Ecke muss rechtwinklig sein.
- Der Untergrund muss tragfähig sein.



Beispiel Schnittstelle: Rohrdurchführungen

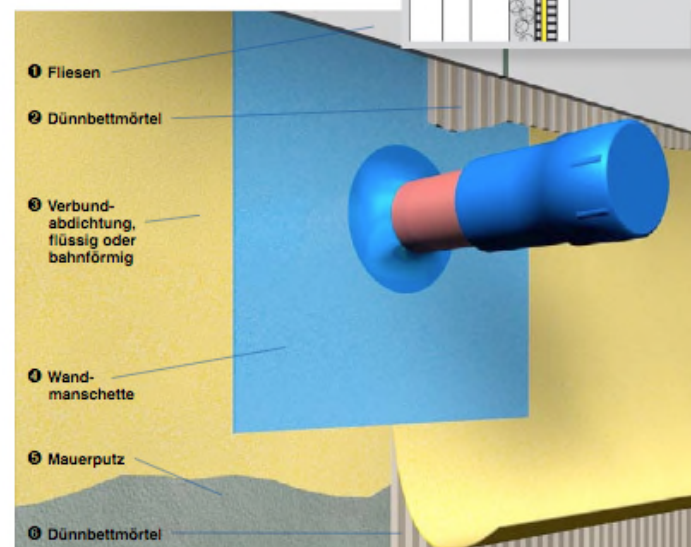
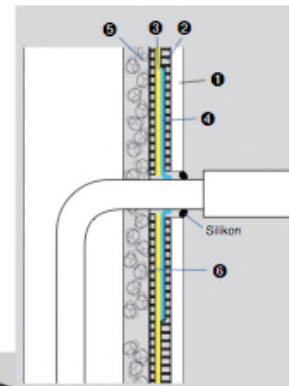
Verarbeitungshinweise Wandmanschette

Produktbeschreibung

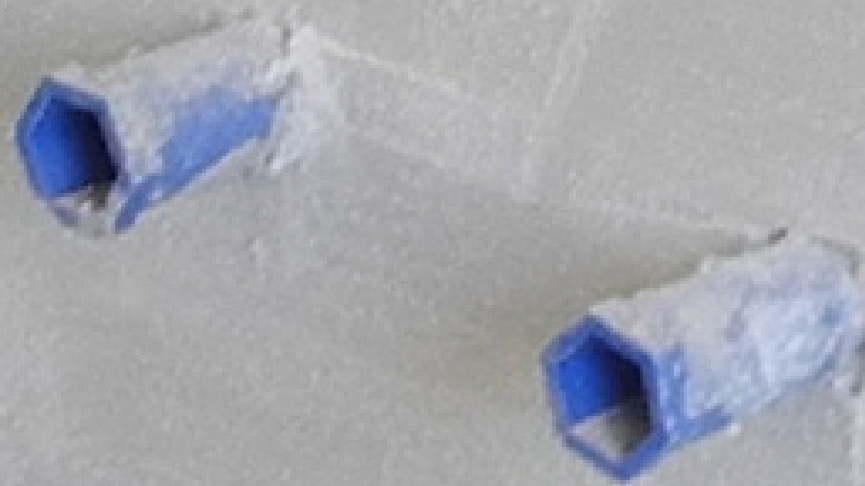
- Wasserdichte Rohrmanschette für Abdichtungen im Spritz- und Unterwasserbereich gemäß Eignungsprüfung.

Allgemeines

- Die Wandfläche muss mit einer geeigneten Dichtbahn oder einer Dichtschlamme abgedichtet sein.



Das geht gar nicht!

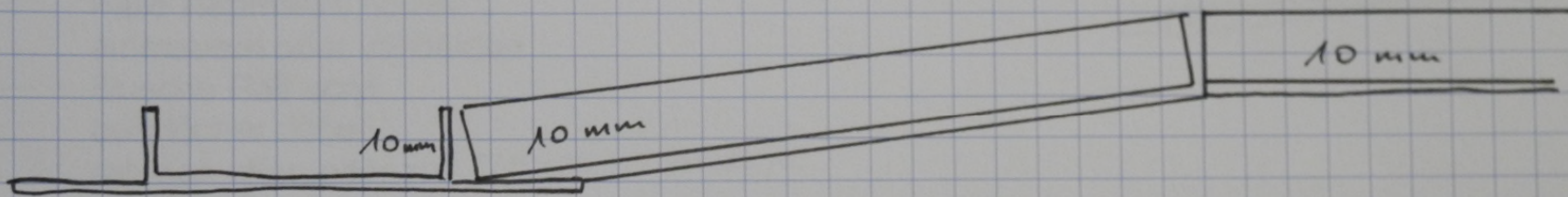




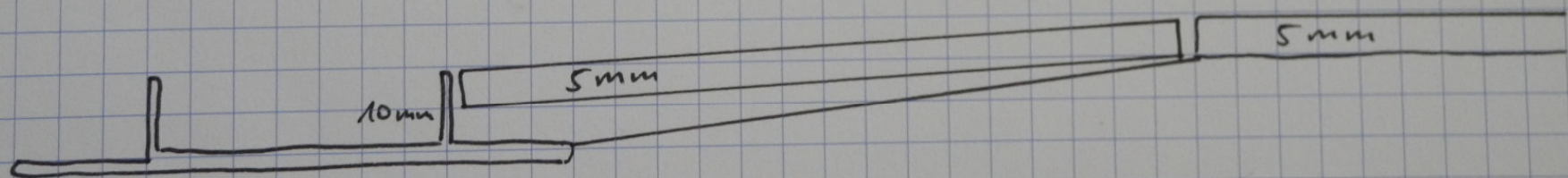
Beispiel Schnittstelle: Rinne



Gefälle 1%
bei 1m



Gefälle 0,5%
bei 1m





Zur Diskussion:

- ⌘ Wir brauchen das Gespräch mit dem anderen Gewerk!
- ⌘ Wir müssen an an die Probleme der anderen denken!
- ⌘ Der Fachverband braucht den Dialog mit dem SHK Bundesverband, sowie der Sanitärindustrie

FACHVERBAND
FLIESEN
UND NATURSTEIN



im Zentralverband des Deutschen Baugewerbes

Podiumsdiskussion

- 32 Fliesenlegermeister **Egon Hartung** Kiel
- 32 Installateur-und Klempnermeister **Andreas Braun**, ZVSHK St. Augustin
- 32 Installateur-und Klempnermeister **Lars Dorendorf**, Pinneberg
- 32 **Hans Schacher**, Fa. Schaco CH-Ebikon
- 32 **Wolfram Fuchs**, IVD, Düsseldorf